

BRS-82

Système de porte pliante.

La porte pliante **BRS-82** se distingue par son design minimaliste et sa fonctionnalité avancée. Sa structure permet la maximale entrée de lumière naturelle, créant des ambiances lumineuses, vastes et connectées.

Dans sa version Slim, dotée d'un profil central exclusif de seulement 109 mm, elle augmente la surface vitrée et renforce la connexion visuelle entre les intérieurs et les extérieurs.

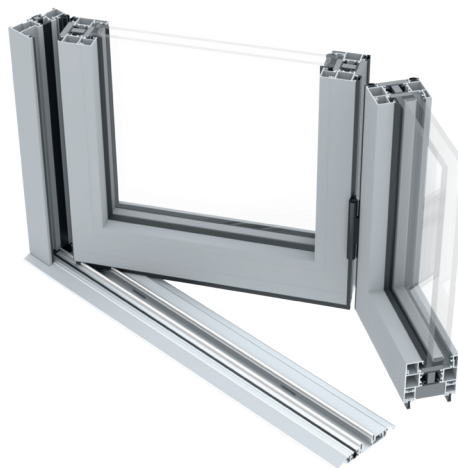
Son installation est flexible, avec l'option d'un cadre traditionnel ou d'un seuil plat de 15 mm, ce qui améliore l'accessibilité.

Avec une excellente isolation thermique ($U_w 1,1 \text{ W/m}^2\text{K}$) et de multiples configurations d'ouverture, incluant une porte battante (ou praticable), la **BRS-82** offre confort, efficacité énergétique et style dans chaque détail.



Caractéristiques

- Hauteur maximale 3000 mm et vitrage jusqu'à 52 mm
- Version Slim avec jonction centrale ultra réduite de seulement 109 mm
- Transmittance thermique $1.1 \text{ W/m}^2\text{K}$
- Option de seuil réduit pour une accessibilité totale
- Mécanismes et ferrures de haute durabilité qui permettent des poids allant jusqu'à 120 kg/vantail
- Configurations de 1 à 14 vantaux



CARACTÉRISTIQUES TECHNIQUES

Design

La **BRS-82** se démarque par son design élégant et épuré. Sa version Slim, avec un profil central de seulement 109 mm, combine un style minimaliste avec une fonctionnalité maximale. Disponible avec un cadre périmétrique ou un seuil plat, elle assure une accessibilité totale dans n'importe quel espace.

Caractéristiques

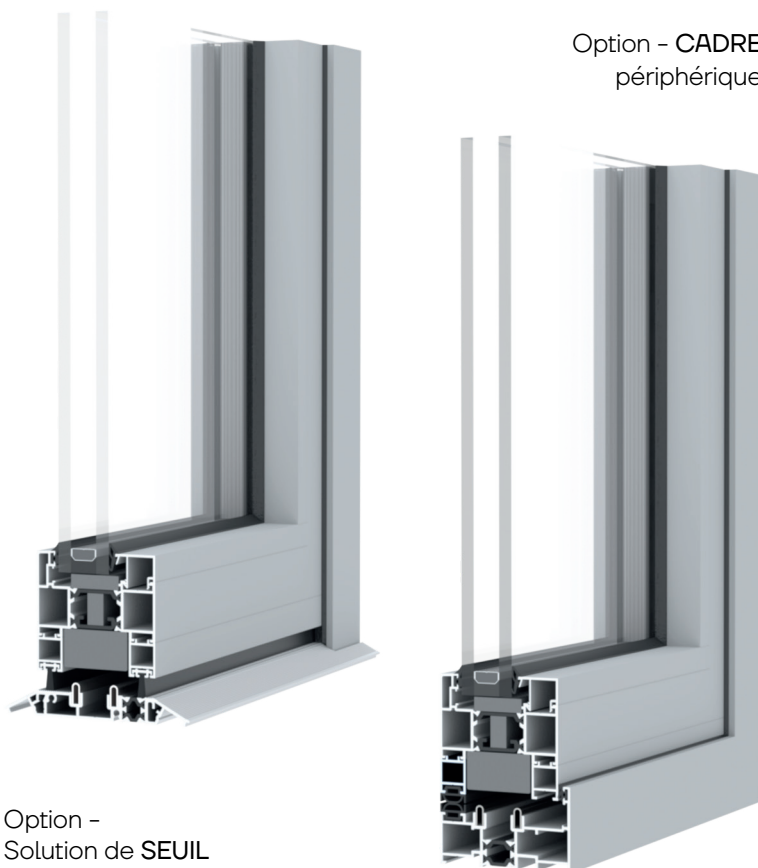
En ce qui concerne les caractéristiques techniques, les dimensions maximales recommandées par vantail sont de 1200x3000 mm, permettant un poids maximal allant jusqu'à 120 kg et un vitrage maximal de 52 mm.

Performance

La porte pliante **BRS-82** fournit des caractéristiques techniques qui garantissent une excellente isolation thermique, en plus d'une étanchéité optimale, atteignant des valeurs remarquables lors des essais AEV (Classe 4/ E750/ C2) et en termes de transmittance thermique (U_w ; jusqu'à 1,1 W/m²K).

Possibilités

Conçue pour offrir des portes fonctionnelles, robustes et durables, elle propose de multiples options d'installation. D'une ouverture battante pratique à des configurations allant jusqu'à 14 vantaux et 3 mètres de hauteur, cette porte pliante en aluminium s'adapte à tout projet architectural.



Dimensions maximales recommandées (LxH)*	1200x3000 mm
Poids maximal recommandé*	120 kg
Épaisseur maximale du vitrage	52 mm
Polyamide	20/32 mm
Transmittance thermique U_w (jusqu'à)**	1,1 W/m²K
Transmittance thermique U_f **	2,2 W/m²K



Perméabilité à l'air ► Classe 4



Étanchéité à l'eau ► Classe E750



Résistance au vent ► Classe C2



Résultats AEV pour une fenêtre à 3 vantaux de 2700x2450 mm

* Par vantail

** Pour une porte à 3 vantaux de 2700x2450 mm

