

EXLABESA
INDUSTRY

Massive. Beautiful.
Efficient.

RE-local
Aluminio
reciclado



ESP - 08/2024





EXLABESA
INDUSTRY

Industria circular

Los componentes industriales fabricados por EXLABESA impulsan firmemente la transición hacia un modelo de industria circular en tres aspectos claves:

- Incorporación de hasta un 100% de aluminio reciclado RE-local, con baja huella de CO₂ verificada
- Ciclo de reciclaje completo desde la recogida hasta la extrusión de nuevos perfiles
- Proceso de fabricación con certificación de gestión medioambiental ISO 14001

Massive. Beautiful.
Efficient.

EXLABESA RE-Local

Recycled Low Carbon Aluminium

El proceso de producción del aluminio reciclado permite reducir hasta un 95% el consumo de energía necesario frente a la producción de aluminio primario. RE-Local es la marca de aluminio reciclado de EXLABESA, con una huella verificada de carbono de tan solo 2,95 kg de CO₂ por kg de aluminio.



Huella de CO₂
verificada por
Bureau Veritas



82% REDUCCIÓN DE LA
HUELLA DE CARBONO*

*Frente al aluminio primario mundial

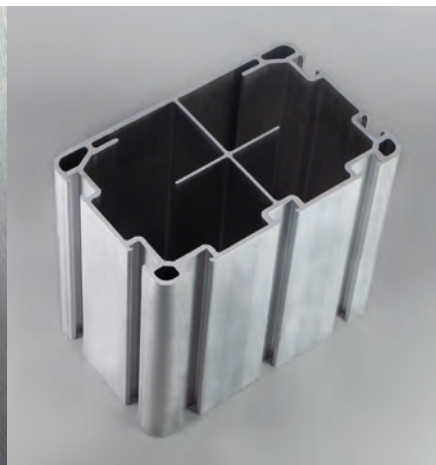


Reciclaje

El reciclaje da infinitas vidas al aluminio y reduce las emisiones de CO₂



El aluminio posee la capacidad excepcional de ser 100% reciclable ilimitadas veces sin perder su calidad o propiedades. El proceso de reciclaje de EXLABESA abarca desde la recogida y fundición hasta la extrusión de nuevos perfiles. Así, impulsamos una industria más limpia, eficiente y sostenible contribuyendo a la consecución de los objetivos del Pacto Verde Europeo.



Nuestros centros de reciclaje y fundición de última generación producen más de 80 000 toneladas de tocho reciclado al año. Estas capacidades únicas nos permiten asumir cualquier proyecto con la máxima solvencia, fiabilidad y garantía de suministro.

Diámetro de tocho

7", 8", 9", 10", 16"

Aleaciones

6060, 6063, 6106, 6005, 6061, 6082

RE-local Aluminio reciclado

El aluminio es un material clave para la descarbonización de la industria

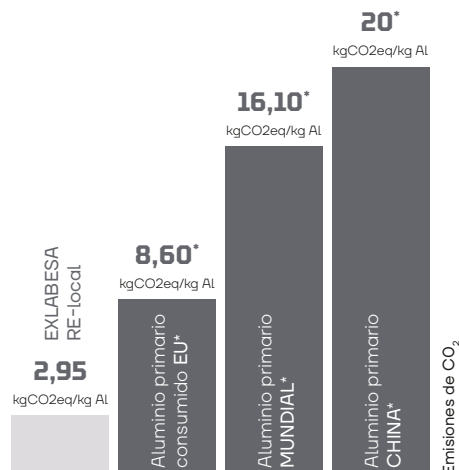


UN CICLO SIN FIN



Massive. Beautiful.
Efficient.

Reduce el impacto ambiental de tu proyecto con el aluminio RE-local



El aluminio RE-local, con una huella verificada de tan solo 2,95 kg de CO₂ por kg, se incorpora a nuestro proceso productivo para la fabricación de nuevos componentes industriales. De esta manera, aportamos a la cadena de valor de la industria soluciones sostenibles que permiten responder a las crecientes exigencias de mercado y reducir el impacto ambiental de los productos finales.

* Fuente: International Aluminium Institute y Asociación Europea del Aluminio





Exlabesa Extrusion Padron, S. L.

Pol. Ind. F. Quintá - Padrón
15980 - A Coruña (Spain)
Tel. 981 803 011 Fax 981 803 012
www.exlabesa.com

QUALICOAT-SEASIDE | QUALIDECO | QUALANOD | QUALIMARINE | ISO 9001 | ISO 14001 | ISO 45001 | IATF 16949 | QB