

**EXLABESA**  
INDUSTRY

Massive. Beautiful.  
Efficient.

RE-local  
Aluminio  
reciclado



ESP - 07/2024



## Industria circular

Los componentes industriales fabricados por EXLABESA impulsan firmemente la transición hacia un modelo de industria circular:

- Incorporación de hasta un 100% de aluminio reciclado RE-local, con baja huella de CO<sub>2</sub> verificada
- Ciclo de reciclaje completo desde la recogida hasta la extrusión de nuevos perfiles
- Proceso de fabricación con certificación de gestión medioambiental ISO 14001

Massive. Beautiful.  
Efficient.

# EXLABESA RE-Local

Recycled low carbon aluminium

El proceso de producción del aluminio reciclado permite reducir hasta un 95% el consumo de energía necesario frente a la producción de aluminio primario. RE-Local es la marca de aluminio reciclado de EXLABESA, con una huella verificada de carbono de tan solo 2,95 kg de CO<sub>2</sub> por kg de aluminio.



Huella de  
carbono  
verificada por  
Bureau Veritas



95% REDUCCIÓN DE  
CONSUMO DE ENERGÍA\*

\*Frente al aluminio primario mundial

Fuente: International Aluminium Institute y Asociación Europea del Aluminio

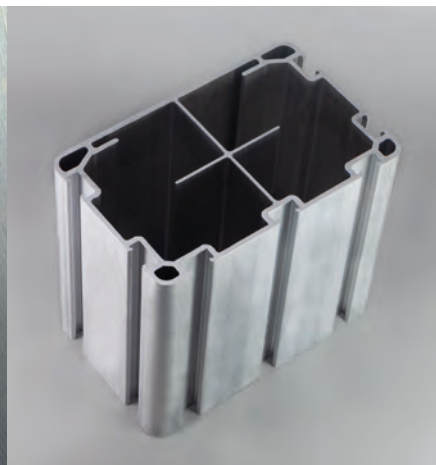


# Reciclaje

El reciclaje da infinitas vidas al aluminio y reduce las emisiones de CO<sub>2</sub>



El aluminio posee la capacidad excepcional de ser 100% reciclable ilimitadas veces sin perder su calidad o propiedades. El proceso de reciclaje de EXLABESA abarca desde la recogida y fundición hasta la extrusión de nuevos perfiles. Así, impulsamos una industria más limpia, eficiente y sostenible contribuyendo a la consecución de los objetivos del Pacto Verde Europeo.



Nuestros centros de reciclaje y fundición de última generación producen más de 80 000 toneladas de tocho reciclado al año. Estas capacidades únicas nos permiten asumir cualquier proyecto con la máxima solvencia, fiabilidad y garantía de suministro.

Diámetro de tocho

7", 8", 9", 10", 16"

Aleaciones

6060, 6063, 6106, 6005, 6061, 6082

# RE-local Aluminio reciclado

El aluminio es un material clave para la descarbonización de la industria

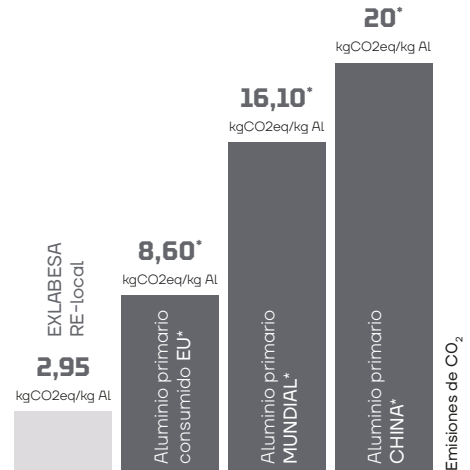


## UN CICLO SIN FIN



Massive. Beautiful.  
Efficient.

## Reduce el impacto ambiental de tu proyecto con el aluminio RE-local



El aluminio RE-local, con una huella verificada de tan solo 2,95 kg de CO<sub>2</sub> por kg, se incorpora a nuestro proceso productivo para fabricar nuevos componentes industriales. De esta manera, aportamos a la cadena de valor de las industrias con las que trabajamos, soluciones sostenibles que permitan responder a las crecientes exigencias de mercado y reducir el impacto ambiental de los productos finales.

\* Fuente: International Aluminium Institute y Asociación Europea del Aluminio





## **Exlabesa Extrusion Padron, S. L.**

Pol. Ind. F. Quintá - Padrón  
15980 - A Coruña (Spain)  
Tel. 981 803 011 Fax 981 803 012  
[www.exlabesa.com](http://www.exlabesa.com)

QUALICOAT-SEASIDE | QUALIDECO | QUALANOD | QUALIMARINE | ISO 9001 | ISO 14001 | ISO 45001 | IATF 16949 | QB