

## PRS-72

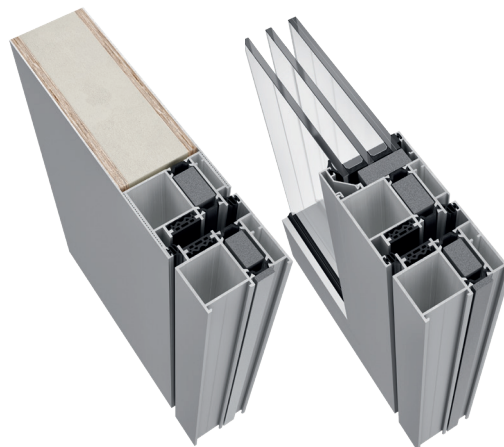
Sistema de puerta  
con rotura de puente térmico.

El sistema de puerta de aluminio PRS-72 ha sido concebido para satisfacer las exigencias de cualquier proyecto en términos de resistencia, aislamiento, seguridad y estilo. La versatilidad de esta serie coplanar permite la utilización de vidrio o panel en su hoja, aportando elegancia a cualquier espacio con ambas opciones. También posibilita la adaptación del marco para su instalación en sistemas de muro cortina.



### Características

- Opción de poliamida anti bi-metal
- Sistema compatible con muro cortina
- Acople de batiente en umbral de 20 mm
- Opción de hoja panelada o acristalada
- Juego de tapas de umbral para puesta y sustitución en obra
- Ensayo de resistencia a aperturas y cierres: 1 000 000 de ciclos
- Ensayo de impacto: Clase 4
- DAP/EPD alcance cradle to grave



# CARACTERÍSTICAS TÉCNICAS

## ◆ Diseño

La puerta de aluminio PRS-72 disfruta de un diseño moderno, posibilitando la instalación de panel o de vidrio en su hoja. Ambas ofrecen un resultado estético magnífico gracias en parte a sus marcadas líneas rectas.

## ◆ Características

El sistema PRS-72 tiene un herraje que soporta un peso máximo de hasta 180 kg, poliamidas de 20 mm, junta de estanqueidad exterior y umbral de 20 mm. La versión con vidrio permite un acristalamiento máximo de 60 mm, mientras que la panelada se configura a través de chapas de 1,5 mm, espuma de aislamiento y tableros de 8 mm.

## ◆ Prestaciones

El sistema PRS-72 ofrece grandes resultados de transmitancia térmica y aislamiento gracias a alcanzar los 2,4 W/m<sup>2</sup>K (U<sub>f</sub>), Clase 4, E900 y C5 en ensayos AEV y 40 dB<sub>(-1,-3)</sub> en aislamiento acústico. También ha sido certificada con ensayo de 1 000 000 de ciclos de apertura y cierre, y ensayos de impacto alcanzando una excelente Clase 4.

## ◆ Posibilidades

Las versiones panelada y acristalada de la PRS-72 cuentan con hojas que permiten albergar cerraduras de aguja de hasta 35 mm, incluyendo portagomas para batiente en la de panel. También admiten la posibilidad de utilización de poliamida anti bi-metal.



|   |                              |
|---|------------------------------|
| Dimensiones máx. recomendadas (LxH)*    | 1600x3000 mm                 |
| Peso máximo recomendado                 | 180 kg/hoja                  |
| Acristalamiento máximo                  | 60 mm                        |
| Poliamida                               | 20 mm / Anti bi-metal        |
| Transmitancia térmica U <sub>w</sub> ** | Hasta 1,1 W/m <sup>2</sup> K |
| Transmitancia térmica U <sub>f</sub>    | 2,4 W/m <sup>2</sup> K       |

Resultados AEV para una puerta de 1 hoja de 1200x2300 mm

\* Para una puerta de 1 hoja

\*\* Para una puerta de 1 hoja de 1400x3000 mm

