

RS-77 CE

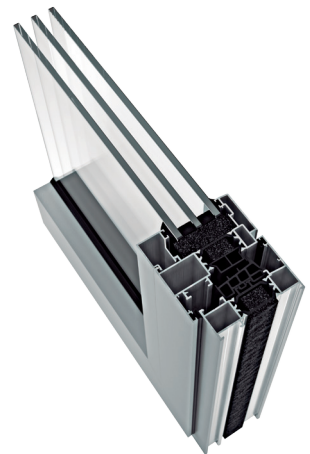
Sistema abisagrado
con rotura de puente térmico.

La combinación de seguridad, resistencia y aislamiento hace que un sistema de carpintería alcance los mayores valores de calidad. El sistema RS-77 CE de Exlabesa cumple con todos los requisitos necesarios para asegurar el máximo aislamiento térmico en cualquier construcción, además de proporcionar prestaciones sobresalientes en confort.



Características

- Canal Europeo
- Opción de herraje oculto, aplicable tanto en practicable como en oscilobatiente, y microventilación
- Junta central en esponja de EPDM que reduce la transmisión térmica y mejora el aislamiento acústico respecto a una junta convencional
- Declaración Ambiental de Producto DAP/EPD



CARACTERÍSTICAS TÉCNICAS

◆ Diseño

El sistema de ventana abatible RS-77 CE destaca por su uniformidad estética acorde a las tendencias actuales en arquitectura, donde predominan las líneas rectas, convirtiendo este sistema una opción elegante en cualquier construcción.

◆ Características

La ventana practicable RS-77 CE cuenta con 77 mm de profundidad de marco y 35 mm de poliamidas para la rotura de puente térmico. La junta central en esponja de EPDM mejora el comportamiento térmico de este sistema.

◆ Prestaciones

Dado que el sistema de ventana de aluminio RS-77 CE contribuye al ahorro energético, el resultado en los ensayos AEV es sobresaliente, alcanzando una clasificación de clase 4, E1050 y CE2500. En cuanto a la transmitancia térmica, su rendimiento es de 1,3 W/m²K en el U_f.

◆ Posibilidades

La serie RS-77 CE está disponible en prácticamente todo tipo de aperturas, incluyendo desde oscilantes hasta plegables. También se contemplan múltiples tamaños de marcos y está disponible con herraje oculto y microventilación.



Dimensiones máx. recomendadas (LxH)*	1400x2400 mm
Peso máximo recomendado**	180 kg/hoja
Acristalamiento máximo	62 mm
Poliamida	35 mm
Transmitancia térmica U _w ***	Hasta 0,8 W/m ² K
Transmitancia térmica U _f	1,3 W/m ² K

Resultados AEV para una ventana de 2 hojas de 1230x1480 mm
 * Para una ventana de 1 hoja
 ** En función de las dimensiones y tipologías de apertura
 *** Para una ventana de 1 hoja de 1100x2200 mm

Permeabilidad al aire ► Clase 4

Estanqueidad al agua ► Clase E1050

Resistencia al viento ► Clase CE2500

Aislamiento acústico R_w
42 dB₍₋₁₋₂₎

