

RS-65 HH

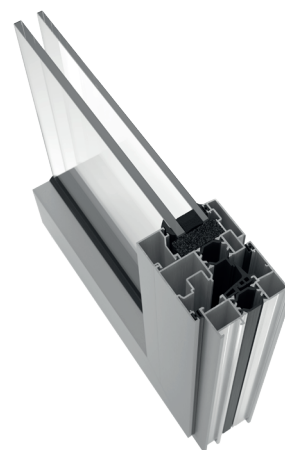
Système à frappe avec
rupture de pont thermique.

L'un des principaux objectifs de l'architecture est de combiner une esthétique attrayante avec les meilleures caractéristiques et prestations techniques. Le système **RS-65 HH** garantit les meilleures performances du marché en termes de perméabilité à l'air, d'étanchéité à l'eau et de résistance au vent, tout en apportant élégance et simplicité à l'ensemble du projet grâce à design actuel et moderne.



Caractéristiques

- Canal 16
- Option charnière cachée et micro-ventilation
- Joints en EPDM
- Plusieurs options de dormant conventionnel à cliper et avec chevauchements
- Déclaration Environnementale de Produit DAP/EPD



CARACTÉRISTIQUES TECHNIQUES

◆ Conception

L'esthétique sobre et élégante du système RS-65 HH confère tout le protagonisme à la façade. L'apparence discrète de cette série offre une grande versatilité, ce qui lui permet de s'adapter parfaitement aux principes et style de l'architecture actuelle.

◆ Caractéristiques

La série de fenêtres et portes-fenêtres RS-65 HH a un système de fixation des pièces par vissage direct. La profondeur du dormant est de 65 mm. La rupture de pont thermique se fait grâce à des polyamides de 24 mm, ce qui permet une efficacité énergétique maximale. Les ferrures canal 16 apportent robustesse et sécurité au système.

◆ Prestations

Le système de fenêtre RS-65 HH atteint une classification de classe 4, E750 et CE3000 dans les tests AEV. Sa barrière thermique lui confère des propriétés bien supérieures à celles de la menuiserie conventionnelle.

◆ Possibilité

La fenêtre RS-65 HH a plusieurs options de dormant : conventionnel, Clipper ou chevauché. De plus, il offre une multitude possibilités au niveau d'ouverture, de ferrures cachés ou micro-ventilation.



Dimensions maximales recommandées (LxH)*	1400x2400 mm
Poids maximum recommandé**	150 kg/vantail
Vitrage maximum	50 mm
Polyamide	23,5 mm
Transmission thermique U_w ***	Jusqu'à 1,1 W/m ² K
Transmission thermique U_f	2,2 W/m ² K

Résultats AEV pour une fenêtre à 2 vantaux de 1230x1480 mm

* Par vantail

** En fonction des dimensions et type d'ouverture

*** Pour une fenêtre à 1 vantail de 1100x2200 mm



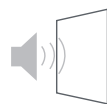
Perméabilité à l'air ► Classe 4



Étanchéité à l'eau ► Classe E750



Résistance au vent ► Classe CE3000



Isolation acoustique R_w

41 dB_(0;-2)

