

RS-65 CE

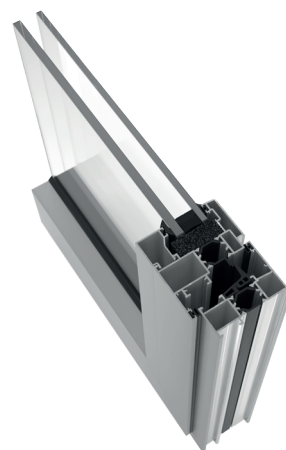
Système à frappe avec
rupture de pont thermique.

Afin d'obtenir un équilibre esthétique la menuiserie doit s'intégrer à la perfection dans l'ensemble du projet d'architecture. Les lignes droites de la série **RS-65 CE** offre discrétion et sobriété ce qui confère un caractère élégant et contemporain à n'importe quel espace dans lequel il est installé.



Caractéristiques

- Canal Européen
- Option charnière cachée et micro-ventilation
- Joints en EPDM
- Plusieurs options de dormant conventionnel à cliper et avec chevauchements
- Déclaration Environnementale de Produit DAP/EPD



CARACTÉRISTIQUES TECHNIQUES

◆ Conception

Afin d'obtenir un équilibre esthétique la menuiserie doit s'intégrer à la perfection dans l'ensemble du projet d'architecture. Les lignes droites de la série **RS-65 CE** offre discrétion et sobriété ce qui confère un caractère élégant et contemporain à n'importe quel espace dans lequel il est installé.

◆ Caractéristiques

Le **RS-65 CE** a une profondeur de dormant de 65 mm et la rupture de pont thermique est réalisé au moyen de polyamides de 24 mm. Ces caractéristiques lui donne des propriétés exceptionnelles.

◆ Prestations

Le système **RS-65 CE** offre des résultats exceptionnel en ce qui concerne les tests AEV, atteignant un classement classe 4, E1500 et CE3000.

◆ Possibilité

La série **RS-65 CE** permet de configurer des fenêtres avec des ouvertures : ouvrant à la française à l'intérieur ou extérieur, oscillo-battant, à l'italienne avec, pliante et basculante. Ce système offre de multiple points de fermeture réglables mais aussi une option ferrure cachée pour ouverture à la française ou oscillo-battant.



Dimensions maximales recommandé (LxH)*	1400x2400 mm
Poids maximum recommandé**	180 kg/vantail
Vitrage maximum	50 mm
Polyamide	23,5 mm
Transmission thermique U_w ***	Jusqu'à 1,1 W/m ² K
Transmission thermique U_f	2,2 W/m ² K

Résultats AEV pour une fenêtre à 2 vantaux de 1230x1480 mm

* Par vantail

** En fonction des dimensions et type d'ouverture

*** Pour une fenêtre à 1 vantail de 1100x2200 mm



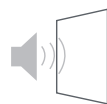
Perméabilité à l'air ► Classe 4



Étanchéité à l'eau ► Classe E1500



Résistance au vent ► Classe CE3000



Isolation acoustique R_w

41 dB_(0;-2)

