

## S-LIM

Sistema de corredera  
con rotura de puente térmico.

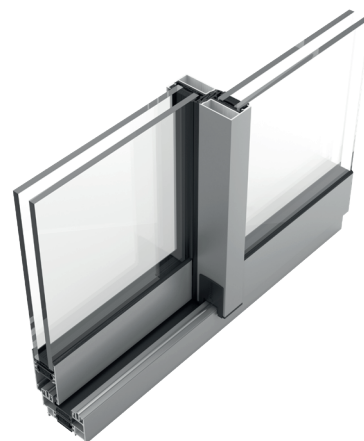
Las carpinterías actuales se caracterizan por ofrecer una combinación óptima entre diseño y aislamiento, apostando cada vez más por dotar a los espacios de una mayor luminosidad. El sistema **S-LIM** cede el protagonismo al vidrio sin renunciar a unas excelentes prestaciones técnicas. Esta serie destaca por su estética minimalista, donde el nudo central cuenta con 35 mm vistos, y por su fabricación simple e intuitiva.

La serie **S-LIM** cuenta con una DAP / EPD con alcance Craddle to Grave, que la convierte en una opción excelente para la obtención de los certificados de edificación sostenible tipo BREEAM, LEED o VERDE.



### Características

- Cruce central reducido de **35 mm**
- Marcos de **1, 2, 3 y 4 carriles**
- Composiciones **fijo-hoja y galandage**
- Posibilidad de empotrar el marco hasta alcanzar la cota de suelo terminado tanto en interior como exterior
- Compatible con la **gama RS**
- Declaración Ambiental de Producto **DAP/EPD**



# CARACTERÍSTICAS TÉCNICAS

## ◆ Diseño

La nueva versión de la ventana corredera S-LIM está diseñada para causar la mínima interrupción visual en el nudo central, así como una vista reducida en marco y hoja, aportándole una estética actual y minimalista, acorde a las tendencias de la arquitectura moderna.

## ◆ Características

Los rodamientos de la corredera S-LIM permiten el deslizamiento de hojas que pueden alcanzar los 300 kg. Con respecto al cierre existen dos posibilidades, puede ir embutido o bien puede ser multipunto con posibilidad de microventilación.

## ◆ Prestaciones

La serie S-LIM cuenta con una clasificación de 3, 7A y CE2100 en los ensayos AEV.

## ◆ Posibilidades

Permite realizar composiciones de 2, 3 y 4 hojas en marcos de 2, 3 y 4 carriles. También es posible la colocación de hojas y fijos en el mismo marco, lo que supone un ahorro de materiales y tiempos de fabricación, así como, la solución galandage que posibilita la apertura integral del hueco gracias a que las hojas se ocultan completamente en el cerramiento.



Dimensiones máx. recomendadas (LxH)*	2700x2700 mm
Peso máximo recomendado	300 kg/hoja
Acristalamiento máximo	32 mm
Poliamida	34 mm
Transmitancia térmica $U_w$ **	Hasta 1,0 W/m <sup>2</sup> K
Transmitancia térmica $U_f$	2,8 W/m <sup>2</sup> K

Resultados AEV para una ventana de 2 hojas de 1230x1480 mm  
 \* Por hoja  
 \*\* Para una ventana de 2 hojas de 3200x2200 mm

