

ARS-62 HO

Sistema abisagrado
con rotura de puente térmico.

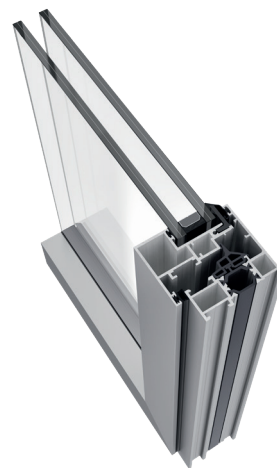
El sistema de hoja oculta **ARS-62 HO** sobresale por su estilo minimalista y discreto. Su reducido marco con sección vista de 65 mm hace del vidrio el elemento principal y con ello, maximiza la apertura al exterior de cualquier estancia permitiendo, al mismo tiempo, un aprovechamiento máximo de la entrada de luz natural.

Además, sus excelentes características permiten alcanzar unos resultados más que notables en cuanto a prestaciones AEV, atenuación acústica y aislamiento térmico, convirtiendo el sistema **ARS-62 HO** en una opción perfecta para proyectos de edificación que busquen una estética minimalista y la mejor relación calidad-diseño-precio.



Características

- Canal Europeo
- Opción de herraje oculto
- Junquillo de co-extrusión
- Posibilidad de marco con **desagüe oculto**
- Declaración Ambiental de Producto DAP/EPD



CARACTERÍSTICAS TÉCNICAS

◆ Diseño

La ventana **ARS-62 HO** cuenta con un marco visto de 65 mm gracias a su hoja oculta, lo que evidencia su estilo minimalista, que optimiza al máximo las partes vistas y deja que el vidrio tome todo el protagonismo.

◆ Características

El sistema **ARS-62 HO** tiene un acristalamiento de hasta 32 mm, poliamidas de 24 mm, y junquillo de co-extrusión. Su fabricación es muy sencilla gracias al refuerzo en los perfiles y a la homogeneización de los elementos de unión.

◆ Prestaciones

Los ensayos AEV ponen de manifiesto las excelentes prestaciones que ofrece el sistema **ARS-62 HO**, alcanzando las clases 4, E1650 y C5. Todo ello, unido a unos excelentes valores de aislamiento acústico (43 dB en ventana de 1 hoja) y de transmitancia térmica (1,2 W/m²K), convierten a este sistema en uno de los más competitivos dentro de su categoría.

◆ Posibilidades

El herraje del sistema **ARS-62 HO** soporta hasta 180 kg de hoja y cuenta con la posibilidad de herraje oculto. También ofrece la opción de marco con desagüe oculto y la fabricación de ventanas de 2 hojas con perfil inversor de vista reducida (81 mm) o de vista simétrica (97 mm). Además, se dispone de travesaños con la misma dimensión que estos inversores dotando al sistema de medidas uniformes tanto en elementos fijos como en elementos practicables.



Dimensiones máx. recomendadas (LxH)*	1400x2400 mm
Peso máximo recomendado**	180 kg/hoja
Acristalamiento máximo	32 mm
Poliamida	24 mm
Transmitancia térmica U_w ***	Hasta 1,2 W/m ² K
Transmitancia térmica U_f	3,4 W/m ² K

Resultados AEV para una ventana de 2 hojas de 1230x1480 mm

* Para una ventana de 1 hoja

** En función de las dimensiones y tipologías de apertura

*** Para una ventana de 1 hoja de 1100x2200 mm

