

## GFS-130 Guillotine

Système de fenêtre à guillotine.

La fenêtre à guillotine d'Exlabesa **GFS-130 Guillotine** à ouverture motorisée, également appelée fenêtre à coulissants verticaux, s'ouvre et se ferme par glissement vertical d'une partie de la fenêtre. Elle apporte à cet espace une touche de technologie et de luxe pour le transformer en un lieu intelligent, où il fait bon vivre. Permettant de profiter de l'environnement extérieur à 360 degrés.

Elle peut être utilisée dans de nombreux cas de figure, tels que les restaurants, cafés, jardins d'hiver, terrasses, balcons, ou autour des piscines...

De plus, les problèmes d'entretien ont été résolus grâce à un mécanisme permettant accéder à tous les panneaux du système.

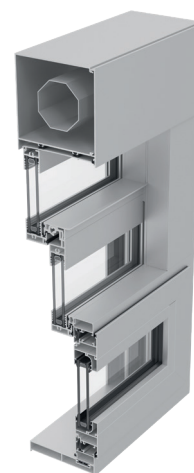


### Caractéristiques

- Pas de battant qui entame l'espace habitable
- Possibilité d'ouvrir sa fenêtre sans retirer les objets disposés devant
- Existe en version passe-plat : un mécanisme permettant d'avoir un espace vide au milieu du châssis



Mode SIMPLE



Mode NETTOYABLE

# CARACTÉRISTIQUES TECHNIQUES

## ◆ Conception

Le système GFS-130 Guillotine se compose de 3 panneaux vitrés dont 2 sont coulissants et garés derrière le troisième qui peut être fixe ou bien basculant. Une fois la fenêtre ouverte, elle est utilisée comme un système de garde-corps motorisé offrant une solution intelligente à de nombreuses exigences architecturales.

Une Chicane centrale réduite de 35 mm d'élévation pour un meilleur clair de jour apportant une luminosité supplémentaire à l'espace.

Les montants latéraux ont une largeur de 87 mm donnant la possibilité d'exécuter le montage du système de l'intérieur de l'habitat.

Une main courante rotative anti-pince doigt pour plus de sécurité.

## ◆ Caractéristiques

Les panneaux vitrés sont entrainés par chaîne à rouleau et actionnés par un moteur tubulaire d'une puissance de 120 Nm placé à l'intérieur d'un caisson en aluminium de 136 mm.

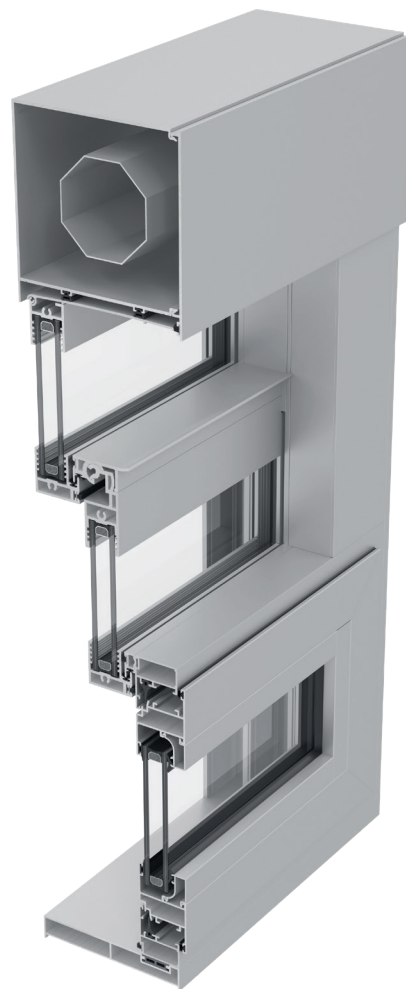
Remplissage en simple (8 et 10 mm trempé ou feuilleté) et/ou double vitrage (5/12/5 trempé) tout en changeant les profilés réducteurs de vitrage.

## ◆ Prestations

Afin d'améliorer l'isolation acoustique et thermique de votre maison. Nous recommandons d'utiliser un double vitrage. La fenêtre à guillotine GFS-130 Guillotine, offre une aération optimale grâce à l'ouverture du haut, laissant sortir la chaleur et à l'ouverture basculante du bas, qui laisse entrer l'air frais. Elle est classée A2, E5A, VB1.

## ◆ Possibilités

Le système permet de réaliser des compositions de 2 à 3 vantaux suivant différente typologie d'ouverture : simple (2 ouvrant et partie fixe en bas), en trémie (2 ouvrants avec partie basculante en bas) et nettoyable (2 ouvrant et partie basse basculante avec la possibilité d'avoir un vide au centre).



Dimensions max. recommandées (LxH)*	3200x3000 mm
Poids maximum recommandé	75 kg/vantail
Vitrage maximum	22 mm

Résultats AEV pour une fenêtre de 3000x2000 mm  
\*Pour une fenêtre à un vantail

