

Elevable GR

Système coulissant avec rupture de pont thermique (à levage).

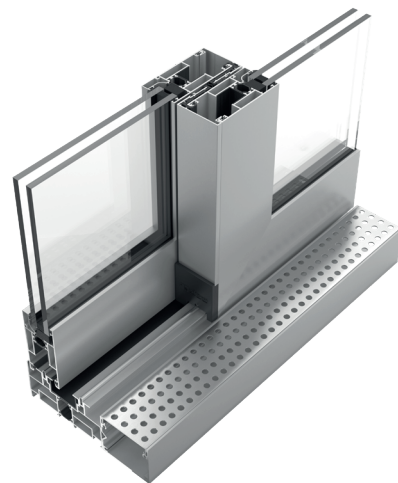
Cette série d'Exlabesa Elevable GR de baie coulissante simple et coulissante à levage en aluminium limite les déperditions énergétiques de l'enveloppe du bâtiment, tout en autorisant des châssis de grandes dimensions. La baie coulissante est constituée d'un châssis en aluminium à rupture de pont thermique renforcé grâce à des barrettes en polyamide de 23,5 mm.

L'utilisation de la baie vitrée coulissante est facilitée par un système de roulements et de roulettes sur un chariot double protégés de la poussière, alliée au rail en acier inoxydable d'une grande solidité. Les manoeuvres d'ouvertures et de fermetures sont facilitées et permettent d'avoir des châssis jusqu'à 3 mètres de haut et un vitrage de 400 kg.



Caractéristiques

- Disponible en **levant** coulissant et coulissant **simple**
- Rail en inox améliorant le glissement des vantaux
- Sécurité anti-effraction renforcée
- Grande facilité de manoeuvre et de fonctionnement
- Intégration d'un canal de drainage d'eau pluviale en inox assurant l'étanchéité
- Possibilité d'encastrer le dormant jusqu'à atteindre la hauteur de revêtement de sol fini intérieur et extérieur
- Possibilité d'utilisation des profilés en bi-couleurs



CARACTÉRISTIQUES TECHNIQUES

◆ Conception

La nouvelle version droite de ce système, apporte une esthétique moderne et élégante en parallèle avec les dernières tendances en architecture; tout en permettant réaliser des compositions de multiples vantaux grâce à des dormants en 2 et 3 rails.

◆ Caractéristiques

Le coulissant Elevable GR permet de déplacer sans effort des vantaux pesant jusqu'à 400 kg et installer des verres jusqu'à 39 mm d'épaisseur. Le vantail avec parclose garantit l'installation facile des verres sur le chantier.

◆ Prestations

La conception de la nouvelle série Elevable GR a permis d'améliorer ses performances techniques dans tous les aspects des essais AEV, où il a obtenu une classification de classe 4, 7A et C4.

◆ Possibilité

Coulissant à levage : lorsque vous abaissez la poignée d'un coulissant à levage, le vantail ouvrant se soulève légèrement et se libère ainsi des joints pour être manœuvré sans frottement, ce qui permet de déplacer sans effort des vantaux pesant jusqu'à 400 kg. Lorsque vous relevez la poignée, l'ouvrant se pose sur des joints souples imputrescibles.

Coulissant simple : le vantail ouvrant coulisse. Les brosses qui assurent l'étanchéité du coulissant garantissent une résistance au frottement minimale. ventanas correderas de gran tamaño con costes reducidos.



| | |
|---|--------------------------------|
| Dimensions max. recommandées (LxH)* | 3300x3200 mm |
| Poids maximum recommandé | 400 kg/vantail |
| Vitrage maximum | 39 mm |
| Coef de transmission thermique U_w^{**} | Jusqu'à 1,1 W/m ² K |
| Coef de transmission thermique U_f | 4,2 W/m ² K |

Résultats AEV pour une fenêtre à 2 vantaux de 3000x2200 mm
*Pour une fenêtre à un vantail

