

F40C

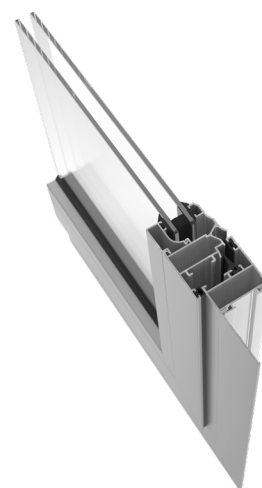
Système à frappe

L'esthétique et la simplicité de la F40C rendent cette série parmi les séries frappe les plus demandées au marché qui présentent le meilleur rapport qualité prix. Elle apporte la meilleure réponse à chaque projet et permet une conception optimisée, tout en s'adressant à tous types de chantiers grâce aux profilés ouvrants arrondis côté extérieur et dormants en coupe d'onglet pour une finition soignée.



Caractéristiques

- Canal Européen
- Charnière cachée en option
- Triple joints d'étanchéité
- Plusieurs typologies d'ouvertures peuvent être réalisées
- Compatibilité avec la série coulissante C600
- Seuil PMR: accessibilité pour les personnes à mobilité réduite



CARACTÉRISTIQUES TECHNIQUES

◆ Conception

L'esthétique et la simplicité de la F40C apporte à la série la meilleur réponse à chaque projet en s'adressant à tout type de chantier. Profilé dormant et ouvrant galbé coté extérieur assemblé en onglet pour une finition soignée.

◆ Caractéristiques

Prise de vitrage jusqu'à 28 mm.
Triple joints d'étanchéité.
Mmeilleur rapport qualité prix permettant une conception optimisée.

◆ Prestations

Bonne performance d'étanchéité à l'air et à l'eau grâce au triple barrière des joints.

◆ Possibilité

Plusieurs typologies d'ouvertures peuvent être réalisées :

- Compatibilité avec la série coulissante C600.
- Possibilité d'ajouter des paumelles cachées dans l'ouvrant simple comme avec le système oscillo-battant.



Dimensions max. recommandées (LxH)	2000x2300 mm
Poids maximum recommandé	120 kg/vantail
Vitrage maximum	26 mm
Coef de transmission thermique U_w	Jusqu'à 2,5 W/m ² K

Résultats AEV pour une fenêtre à 2 vantaux de 1230x1480 mm

