

# C1200R

Système coulissant à levage.

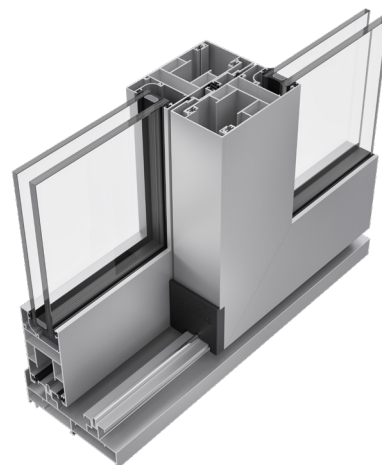
C1200R est un coulissant combinant des dimensions exceptionnelles avec un confort de manoeuvre inégalé. Le principe repose sur un mécanisme à levage qui permet de dissimuler les roulettes lors de la fermeture du vantail, et une poignée spécialement conçue pour faciliter l'ouverture et la fermeture de cette baie hors norme. Les ouvrants sont montés avec un mécanisme qui les relève pendant l'ouverture et les descend lors de la fermeture. Ainsi, la porte fermée repose sur des joints d'étanchéité longitudinaux inférieurs et supérieurs en EPDM pour améliorer son étanchéité et son isolement acoustique.

En version coulissant d'angle, ce système permet une ouverture complète et panoramique sur l'extérieur. Pas de maçonnerie, ni de pilier pour gêner la vue.



### Caractéristiques

- Disponible en **levant** coulissant et coulissant **simple**
- Rail en inox améliorant le glissement des vantaux
- Sécurité anti-effraction renforcée
- Intégration possible de moustiquaire à l'intérieur



# CARACTÉRISTIQUES TECHNIQUES

## ◆ Conception

C1200R est un coulisant combinant des dimensions exceptionnelles avec un confort de manœuvre inégalé.

Le principe repose sur un mécanisme à levage qui permet de dissimuler les roulettes lors de la fermeture du vantail, et une poignée spécialement conçue pour faciliter l'ouverture et la fermeture de cette baie hors norme. Les ouvrants sont montés avec un mécanisme qui les relève pendant l'ouverture et les descend lors de la fermeture. Ainsi, la porte fermée repose sur des joints d'étanchéité longitudinaux inférieurs et supérieurs en EPDM pour améliorer son étanchéité et son isolement acoustique.

## ◆ Caractéristiques

Ce type d'ouverture est adapté pour les baies vitrées de grandes dimensions (6000x3000 mm) comportant des vitrages épais (jusqu'à 38 mm) et lourds. La manipulation du levant coulisant est très facile. Vous pourrez ouvrir sans difficultés un vantail de 400 kg. Ce système se caractérise également par une robustesse à toute épreuve.

## ◆ Prestations

C1200R a été soumis à plusieurs tests pour assurer le bon fonctionnement et la sécurité adéquate atteignant une classification importante de classe A4 pour l'air, classe 6A à l'eau, et C4 au vent.

## ◆ Possibilité

En fonction des dimensions et du poids de votre porte fenêtre, vous pourrez choisir entre un levant coulisant ou un coulisant simple. Levant coulisant d'angle en option. Intégration de moustiquaire à l'intérieur en option.



Dimensions max. recommandées (LxH)*	6000x3000 mm
Poids maximum recommandé	400 kg/vantail
Vitrage maximum	38 mm
Coef de transmission thermique $U_f$	3,6 W/m <sup>2</sup> K

Résultats AEV pour une fenêtre à 2 vantaux de 3000x2200 mm  
\*Pour une fenêtre à 2 vantaux

