

Your ideas.  
Our passion.



**EXLABESA**  
ARCHITECTURE

**KAYE Aluminium Tanger, S. A. R. L.**

R. N. Tanger - Rabat - km 46,700  
Zone Bughenun - ASILAH (MAROC)  
Tel. +212 53 94 17 398 Fax +212 53 94 17 685  
[www.exlabesa.com](http://www.exlabesa.com)



**Exlabesa Building Systems, S. A. U.** interdit la reproduction totale ou partielle de ce catalogue par tout moyen écrit, ainsi que le support magnétique ou électronique, sans l'autorisation expresse et écrite de notre part.  
**Exlabesa Building Systems, S. A. U.** se réserve le droit de modifier, d'améliorer ou d'éliminer sans préavis aucun des produits présentés dans ce catalogue.  
**Exlabesa Building Systems, S. A. U.** n'est pas responsable des possibles erreurs qui peuvent se produire dans ce catalogue et recommande au client que, avant la formalisation de toute commande, vérifier que les références qui apparaissent ici sont correctes.  
Les découpes, liste des matériaux, modulations et débitages incluses dans tous les modèles sont indicatives C'est à la responsabilité du client d'effectuer les vérifications pertinents avant de procéder à une commande.





Maison du Développement Durable, Tanger (Maroc)  
©Ayoub Badry

## Extruding and shaping your world

Chez Exlabesa, nous voulons façonner l'aluminium selon vos besoins et ouvrir ainsi de nouveaux horizons pour l'architecture, en rendant l'impossible possible.

Nous faisons réalité vos besoins, les rêves et les souhaits de ceux qui nous entourent, en inspirant de nouvelles possibilités par le biais de l'extrusion et en donnant des formes impossibles à l'aluminium, avec la force d'un géant et la précision d'un horloger, pour vous amener là où personne n'est jamais arrivé.

Nous concevons, recherchons, extrudons et fabriquons la solution parfaite pour vous accompagner dans tout ce que vous pouvez imaginer grâce à notre savoir-faire, à nos capacités de production inimitables, à notre technologie de pointe et au meilleur talent de l'industrie au service de l'impossible.

Fenêtres et Portes Frappes  
Fenêtres et Baies Coulissantes  
Solaire  
Garde-corps  
Cloisons intérieures  
Panneau composite  
Mur-rideau  
Portails



# Capabilities born from your needs

Chez Exlabesa, voilà plus de 50 ans que nous donnons forme à vos projets grâce à nos connaissances de l'aluminium et à nos extraordinaires capacités de production. Nous menons à bien tout le cycle de production de l'aluminium afin de réaliser vos projets tout en respectant l'environnement.

Nous développons tous nos systèmes en aluminium en veillant à tous les détails du processus de fabrication, de la conception initiale à la fin de leur vie utile.

**29**

PRESSES  
D'EXTRUSION

**12**

LIGNES  
D'ASSEMBLAGE

**32**

CENTRES  
D'USINAGE

**9**

CENTRES  
DE LAQUAGE

**5**

CENTRES  
D'ANODISATION

**3**

CENTRES  
DE CINTRAGE

**4**

CENTRES  
DE RECYCLAGE

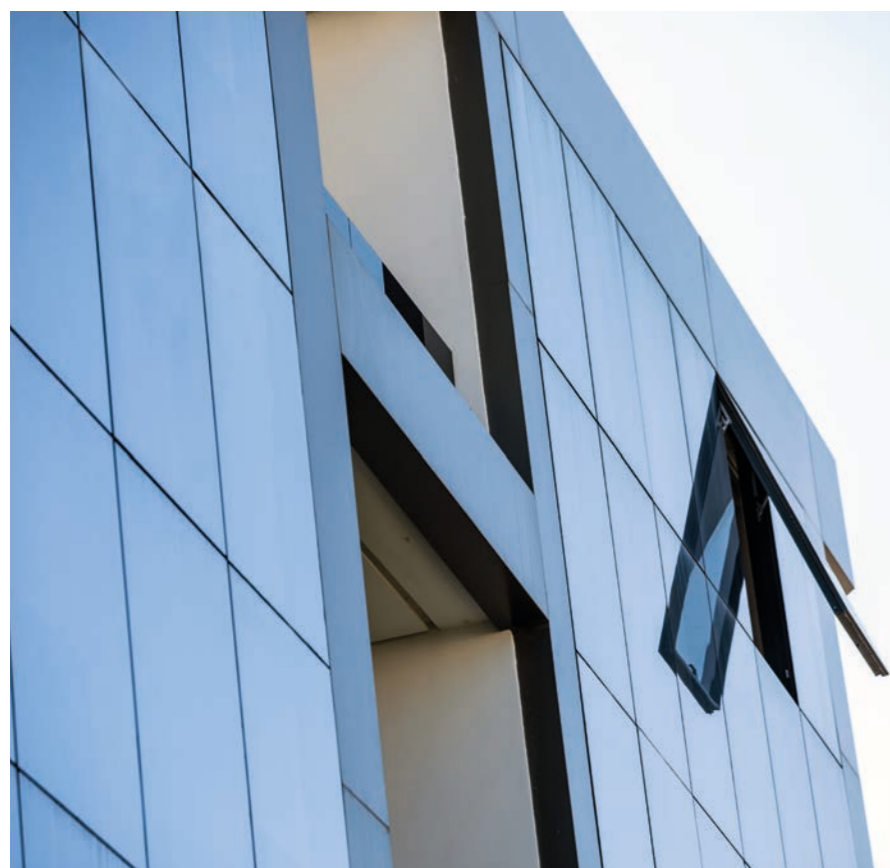


Yomar, Casablanca (Maroc)  
©Ayoub Badry

# Impossible? Not for us

Notre ambition et votre confiance ont été essentielles pour nous permettre d'aller aussi loin, c'est pourquoi nous continuons à travailler avec le même engagement qu'il y a 50 ans pour amener l'aluminium là où vous en avez besoin.

Nous donnons forme à chaque profilé grâce à notre créativité, notre capacité et notre inventivité ; nous investissons en permanence dans l'amélioration de nos équipes, de nos processus et de nos capacités de production et technologiques, en ayant toujours le regard tourné vers l'avenir.



Residence Phoenix, Fes (Maroc)  
©Ayoub Badry



**245 000** m<sup>2</sup>  
D'USINE

**238 000** Tm/año  
CAPACITÉ D'EXTRUSION

**174 000** Tm/año  
ALUMINIUM EXTRUDÉ



**16 000**  
CLIENTS

**2000**  
EMPLOYÉS

**22**  
CENTRES DE TRAVAIL



**40**  
PAYS

**10**  
USINES

**3**  
CONTINENTS

# Enhancing your ideas

## Exlabesa Support Hub

Nous donnons forme à vos idées et projets.

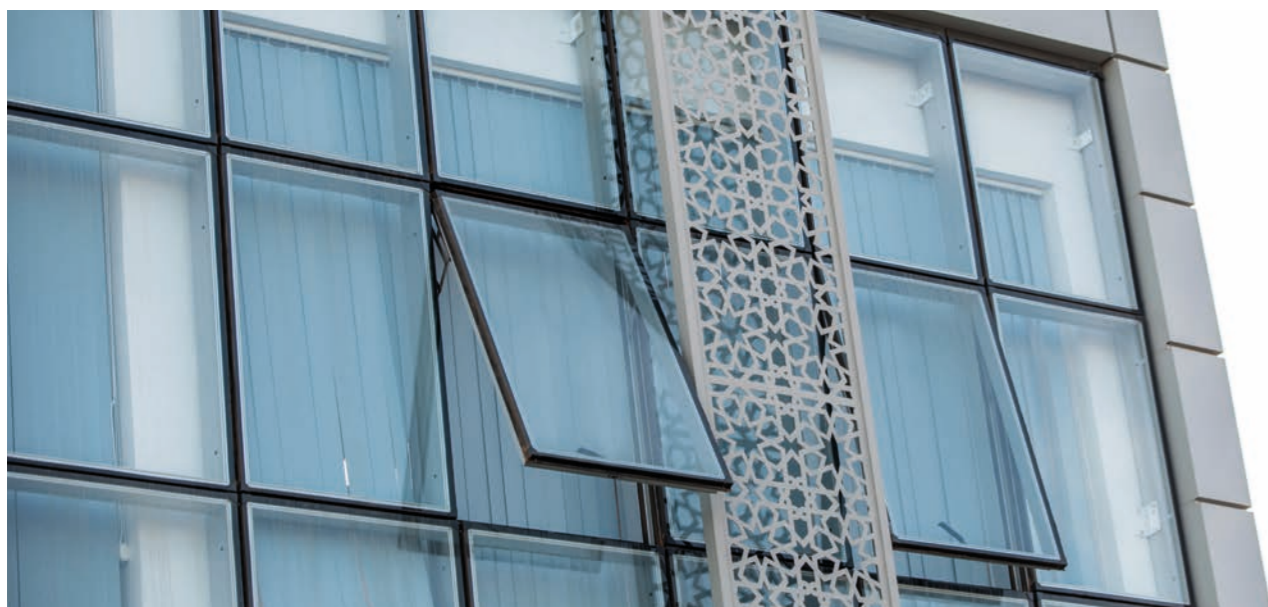
Chez Exlabesa Support Hub, nous vous aidons à obtenir les meilleures performances et les meilleurs résultats pour vos projets de construction.

Nous mettons nos connaissances, nos capacités et notre savoir-faire à votre disposition.

Notre équipe spécialisée, formée d'architectes et d'ingénieurs, vous accompagne à tout moment pour réaliser votre projet, toujours avec le maximum de garanties et de rigueur technique.

Nous vous conseillons sur le choix du système Exlabesa le mieux adapté à votre projet pour vous permettre de répondre aux exigences techniques et réglementaires les plus strictes.

- Calculs de transmission thermique
- Calculs acoustiques et d'inertie
- Dimensionnement des profilés
- Développement de sections, de détails, de jonctions pour les solutions sur site
- Estimations de matériaux
- Catalogues techniques et manuels de fabrication
- Plans CAD



Caisse Marocaine des Retraites, Oujda (Maroc)  
©Ayoub Badry



The Garden, Casablanca (Maroc)  
©Ayoub Badry

## Designing tomorrow

### Qualité

Chez Exlabesa, nous apportons une forte valeur ajoutée à tous nos produits grâce à notre savoir-faire, nos capacités et notre expérience, ce qui fait de nous une référence en matière de systèmes en aluminium pour l'architecture.

Nous garantissons également la traçabilité complète de nos matières premières. À cette fin, nous effectuons des analyses de la composition chimique de nos alliages, des examens métallographiques, des tests de résistance sur nos profilés, accessoires et ferrures.

## Profiling innovation

### Ingénierie et développement

Notre regard est tourné vers l'avenir. Exlabesa est à l'avant-garde du secteur en investissant dans une technologie de pointe qui nous permet de développer des systèmes en aluminium pratiquement sans limites et de rendre possible l'impossible.

Nous donnons forme à vos idées. Notre équipe d'ingénieurs explore les possibilités infinies de l'aluminium grâce à des laboratoires d'essai modernes et aux logiciels de calcul et de modélisation CAD ou 3D, afin de répondre à vos besoins avec précision.



# Caractéristiques techniques

## Systèmes à frappes



### F50 RPT



$U_w$  1,4 W/m<sup>2</sup>K  
 $U_f$  3,5 W/m<sup>2</sup>K  
 $R_w$  38 dB

Dimensions max.  
Perméabilité à l'air  
Étanchéité à l'eau  
Résistance au vent

1400x2300 mm  
Classe 4  
Classe E<sub>1650</sub>  
CE<sub>3100</sub>

### ARS-62 HO



$U_w$  1,1 W/m<sup>2</sup>K  
 $U_f$  3,4 W/m<sup>2</sup>K  
 $R_w$  43 dB

Dimensions max.  
Perméabilité à l'air  
Étanchéité à l'eau  
Résistance au vent

1400x2300 mm  
Classe 4  
Classe E<sub>1650</sub>  
C5



### F4OR



$U_w$  2,5 W/m<sup>2</sup>K  
 $R_w$  33 dB

Dimensions max.  
Perméabilité à l'air  
Étanchéité à l'eau  
Résistance au vent

1000x2300 mm  
Classe 4  
Classe 7A  
C4

### F4OC



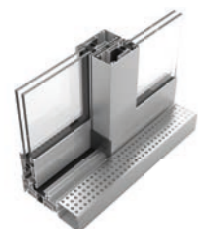
$U_w$  2,5 W/m<sup>2</sup>K

Dimensions max.  
Perméabilité à l'air  
Étanchéité à l'eau  
Résistance au vent

1000x2300 mm  
Classe 4  
Classe 4A  
C3

# Systemes coulissants

Elevable GR



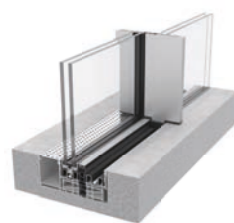
$U_w$	1,1 W/m <sup>2</sup> K	Dimensions max.	3300x3200 mm
$U_f$	4,2 W/m <sup>2</sup> K	Perméabilité à l'air	Classe 4
$R_w$	35 dB	Étanchéité à l'eau	Classe 7A
		Résistance au vent	C4

C900



Dimensions max.	1250x2500 mm
Perméabilité à l'air	Classe 2
Étanchéité à l'eau	Classe 6A
Résistance au vent	C4

CRS-140



$U_w$	1,0 W/m <sup>2</sup> K	Dimensions max.	4000x4000 mm
$U_f$	3,2 W/m <sup>2</sup> K	Perméabilité à l'air	Classe 3
$R_w$	42 dB	Étanchéité à l'eau	Classe 8A
		Résistance au vent	C5

C700



$U_w$	2,3 W/m <sup>2</sup> K	Dimensions max.	1100x2300 mm
$R_w$	32 dB	Perméabilité à l'air	Classe 2
		Étanchéité à l'eau	Classe 5A
		Résistance au vent	C3

CRS-77 eLite



$U_w$	1,2 W/m <sup>2</sup> K	Dimensions max.	2000x2700 mm
$U_f$	3,4 W/m <sup>2</sup> K	Perméabilité à l'air	Classe 3
$R_w$	38 dB	Étanchéité à l'eau	Classe 7A
		Résistance au vent	C4

C600



Dimensions max.	1000x2300 mm
Perméabilité à l'air	Classe 2
Étanchéité à l'eau	Classe 5A
Résistance au vent	B4

C800 RPT



$U_w$	1,6 W/m <sup>2</sup> K	Dimensions max.	1250x2500 mm
$R_w$	32 dB	Perméabilité à l'air	Classe 3
		Étanchéité à l'eau	Classe 6A
		Résistance au vent	C4

CFS-65



$R_w$	30 dB	Dimensions max.	2000x2700 mm
		Perméabilité à l'air	Classe 3
		Étanchéité à l'eau	Classe 7A
		Résistance au vent	C5

C1200R



$U_f$	3,6 W/m <sup>2</sup> K	Dimensions max.	3000x3000 mm
$R_w$	30 dB	Perméabilité à l'air	Classe 4
		Étanchéité à l'eau	Classe 6A
		Résistance au vent	C4

GFS-130 Guillotine



Dimensions max.	3200x3000 mm
Perméabilité à l'air	Classe 2
Étanchéité à l'eau	Classe 5A
Résistance au vent	B4

## Systemes de portes d'entrée

F50 PL



Dimensions max. 1100x2500 mm  
Poids maximum 180 kg/vantail

## Cloisons

Cloison Slim



Hauteur 3000 mm  
Porte Clarit  
Elevation structure visible 35 mm  
Epaisseur vitrage 8 à 12 mm

Cloison Européenne



Hauteur 3000 mm  
Porte Bois / Clarit / Aluminium  
Elevation structure visible 40 mm  
Epaisseur vitrage 6 à 8 mm

## Mur rideau

ECW-50 CS



$U_w$	1,4 W/m <sup>2</sup> K	Perméabilité à l'air	Classe AE
$U_f$	1,6 W/m <sup>2</sup> K	Étanchéité à l'eau	Classe RE <sub>1500</sub>
$R_w$	37 dB	Résistance au vent	OK 1500 Pa

ECW-50 TH



$U_w$	1,4 W/m <sup>2</sup> K	Perméabilité à l'air	Classe AE
$U_f$	1,6 W/m <sup>2</sup> K	Étanchéité à l'eau	Classe RE <sub>1500</sub>
$R_w$	37 dB	Résistance au vent	OK 1500 Pa

ECW-50 VEC



$U_w$	1,9 W/m <sup>2</sup> K	Perméabilité à l'air	Classe A4
$U_f$	2,9 W/m <sup>2</sup> K	Étanchéité à l'eau	Classe RE <sub>1200</sub>
		Résistance au vent	OK 2000 Pa

ECW-50 VEF



$U_w$	1,9 W/m <sup>2</sup> K	Perméabilité à l'air	Classe A4
$U_f$	2,9 W/m <sup>2</sup> K	Étanchéité à l'eau	Classe RE <sub>1200</sub>
		Résistance au vent	OK 2000 Pa



## Protection solaire

### Persiennes



Dimensions max.	2000x2300 mm
Poids maximum	120 kg/vantail
Type de lames	Fixe / Orientable
Ouverture	Fixe / Frappe / Coulissante / Repliable

### Brise soleil



Dimensions de lames	150 / 200 / 300 / 400 mm
Profondeur du cadre	60 mm
Types de lames	Fixe / Orientable
Mécanismes	Manuel / Motorisé

### Pergola bioclimatique



Dimensions max.	3700x6640 mm
Hauteur maximale	3000 mm
Orientation des lames	135°
Largeur maximale	3500 mm

## Portails

### Portails



Dimensions max.	5500x2200 mm
Modèle	Battants / Coulissants
Montage	Cavalier
Fonctionnement	Manuel / Motorisé

## Balustrade

### Glass Rail



Dimensions max.	1200 mm
Montage	Latérale / Sur dalle
Charge CTE	0,8 / 1,6 / 3 kN
Vitrage	12,38 / 12,76 / 13,52 mm 16,38 / 16,76 / 17,52 mm 20,38 / 20,76 / 21,52 mm

### Glass Rail inFix



Dimensions max.	2000x1100 mm
Montage	Sur menuiserie / Entre tableaux
Charge CTE	0,8 / 1,6 kN
Vitrage	12,38 mm 16,38 mm 20,38 mm

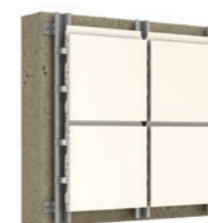
### Revelation



Dimensions max.	1100 mm
Montage	Sur dalle / En nez de dalle
Charge CTE	0,8 / 1,6 / 3 kN
Vitrage	55.1

## Panneau composite

### Composite panel



Dim. standard largeur	1250-1500 mm
Dim. standard longueur	3200-4000-5000 mm
Poids du panneau	5,5 kg/m <sup>2</sup>
Clas. contre feu (UNE EN 13501)	F





Noor Tower  
Tanger ©Ayoub Badry



Administration Protection Civile  
Oujda ©Ayoub Badry



Centre Immatriculation  
Berkane ©Ayoub Badry



Caisse Marocaine des Retraites  
Oujda ©Ayoub Badry



Chambre de Commerce Agricole  
Oujda ©Ayoub Badry



Centre d'Affaire Zone Industrielle  
Tanger ©Ayoub Badry



Direction Regionales Agricole  
Oujda ©Ayoub Badry



Protection Civile  
Oujda ©Ayoub Badry





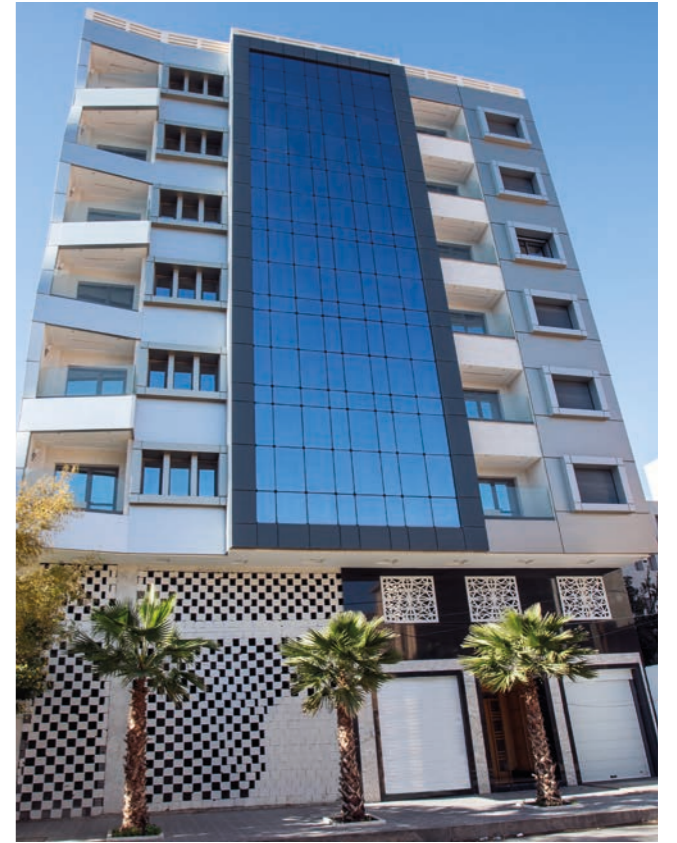
Maison du Développement Durable  
Tanger

©Ayoub Badry



The Garden  
Casablanca

©Ayoub Badry



Residence  
Oujda

©Ayoub Badry



Residence  
Fes

©Ayoub Badry



Centre d'Affaire Bennis  
Fes

©Ayoub Badry



École Primaire Dar El Aoulom  
Nador

©Ayoub Badry



Présidence Faculté Abdelmalek Essaidi  
Fes

©Ayoub Badry





Residence Marhaba  
Nador ©Ayoub Badry



Centre Sante  
Midasco ©Ayoub Badry



Clinique Internationale  
Nador ©Ayoub Badry



Yomar  
Casablanca ©Ayoub Badry



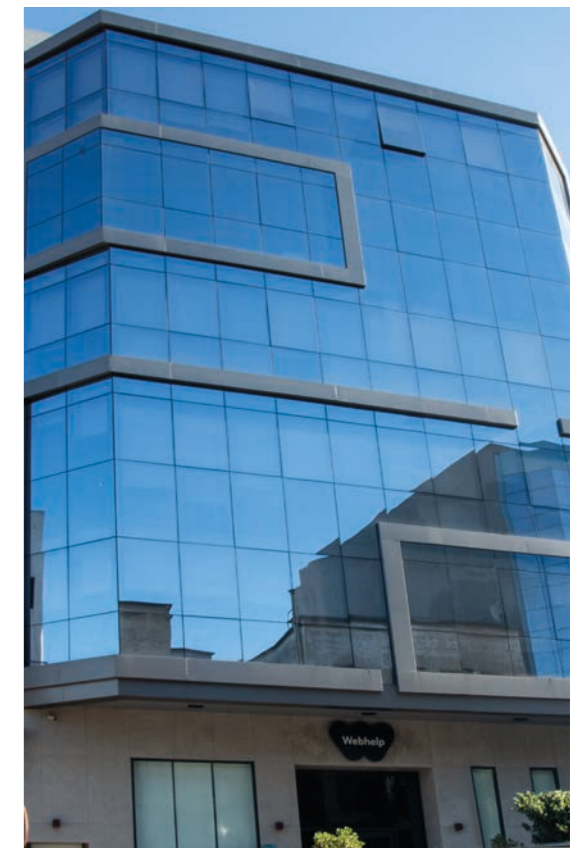
Showroom  
Nador ©Ayoub Badry



Commune de Alhoceima  
Midasco ©Ayoub Badry



Usine  
Rabat ©Ayoub Badry



Centre d'Appel  
Fes ©Ayoub Badry





Chambre de commerce  
Tanger

©Ayoub Badry



Tanger Mall  
Tanger

©Ayoub Badry



Protection Civile 2  
Oujda

©Ayoub Badry



Afif Tower  
Tanger

©Ayoub Badry



Institution Al Hadita  
Oujda

©Ayoub Badry



Marjane  
Rabat

©Ayoub Badry



Station  
Oujda

©Ayoub Badry



Residence & Centre d'affaire  
Oujda

©Ayoub Badry





Ecole Primaire Dar El Aoulum, Nador (Maroc)  
©Ayoub Badry



Institution Al Hadita, Oujda (Maroc)  
©Ayoub Badry

# Colours by Exlabesa

Donne vie à vos projets en toute liberté.  
Développe votre style grâce à notre gamme de finition: Colours by Exlabesa, qui rend possible un résultat unique de vos projets.

Nous mettons à ta disposition une gamme infinie de possibilités grâce à notre capacité technique et industrielle.



## SHOWROOMS

TANGER  
TETOUAN  
NADOR  
AL HOCEIMA

BERKANE  
FES  
MEKNES  
SALÉ

CASABLANCA  
MARRAKECH  
AGADIR  
AL MOHAMMADIA

## RÉSEAU COMMERCIAL / PRESCRIPTION

Directeur commercial systèmes  
+212 662 785 801  
direction-commerciale.exlabesa@exlabesa.com

Responsable prescription zone Nord  
+212 661 790 154  
prescription7-kaye@exlabesa.com

Responsable commercial zone Nord  
+212 668 880 153  
prescription2-kaye@exlabesa.com

Responsable prescription zone Centre  
+212 661 639 582  
prescription5-kaye@exlabesa.com

Responsable commercial zone Centre  
+212 661 591 237  
prescription3-kaye@exlabesa.com

Responsable prescription zone Casablanca  
+212 661 769 078  
prescription1-kaye@exlabesa.com

Responsable commercial zone Casablanca  
+212 661 984 129  
prescription6-kaye@exlabesa.com

Responsable prescription zone Sud  
+212 661 915 831  
prescription4-kaye@exlabesa.com





**KAYE Aluminium Tanger, S. A. R. L.**

R. N. Tanger - Rabat - km 46,700  
Zone Bughenun - ASILAH (MAROC)  
Tél. +212 53 94 17 398 Fax +212 53 94 17 685  
[www.exlabesa.com](http://www.exlabesa.com)

QUALICOAT | SEASIDE